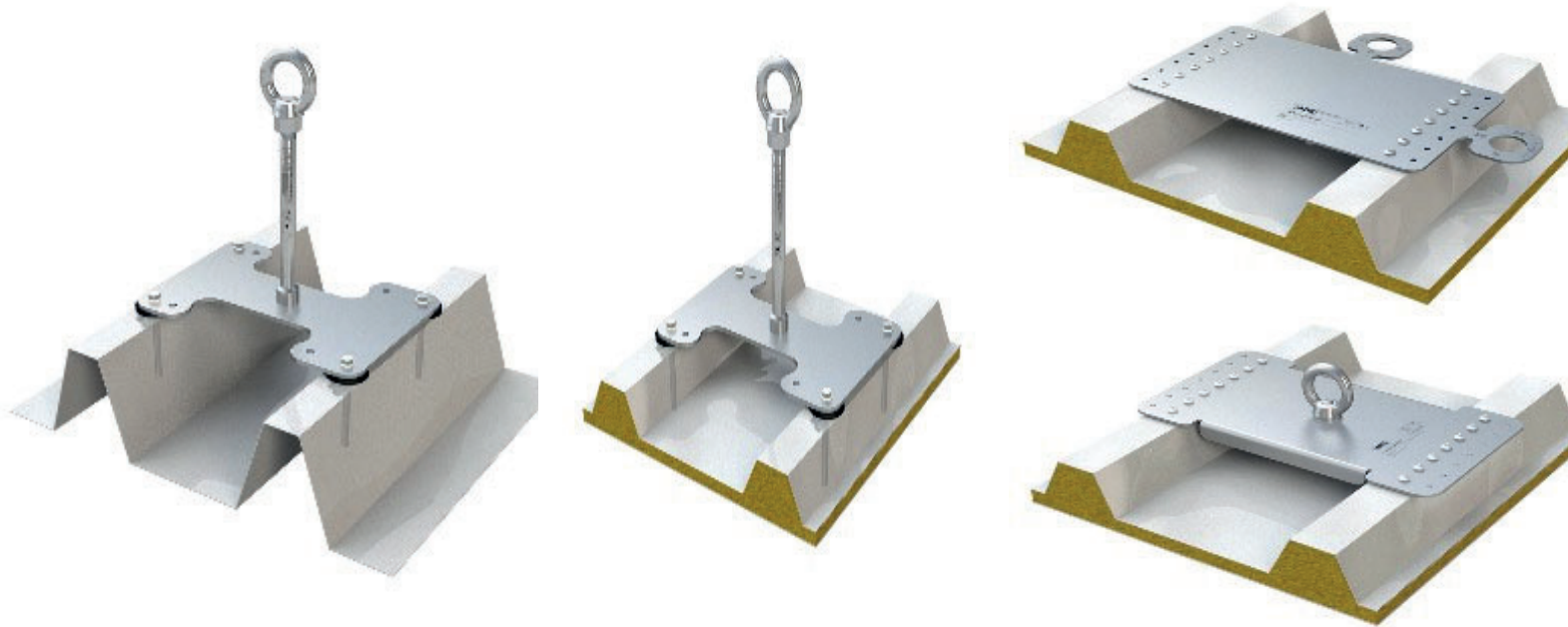


INZELANSCHLAGPUNKTE



Die Einzelanschlagpunkte der access group werden zur Absturzsicherung verwendet, um das Arbeiten in der Höhe sicher zu machen.

Durch die Vielfältigkeit unserer Produktpalette findet sich für jedes Sicherheitsproblem bei uns die optimale Lösung.

Alle unsere eingesetzten Anschlagvorrichtungen sind nach CE Norm DIN EN 795 2012, unsere Bestseller sogar nach dem neusten Stand der Technik Baumuster geprüft.

Die Baumusterprüfung wird derzeit sukzessiv auf die gesamte Produktpalette erweitert.

Ebenso sind alle Einzelanschlagpunkte für eine Tragfähigkeit von bis zu 44 kN getestet.

Einzelanschlagpunkte sind eine effektive und kostengünstige Alternative zu permanent installierten Absturzsicherungssystemen.

Unsere Einzelanschlagpunkte gibt es in den unterschiedlichsten Ausführungen, damit jeder absturzgefährdete Bereich mit dem passenden Einzelanschlagpunkten gesichert werden kann. Ebenso sind unsere Einzelanschlagpunkte entweder aus feuerverzinktem Stahl oder Edelstahl gefertigt, je nachdem welchem architektonischen Wunsch der Einzelanschlagpunkt entsprechen soll. Des Weiteren sind viele Einzelanschlagpunkte auch in allen gängigen RAL-Farben erhältlich.

Über die herkömmlichen Einzelanschlagpunkte hinaus, führen wir auch Wandanker, die unauffällig an einer Wand angebracht werden können und so beispielsweise Fensterputzern den nötigen Arbeitsschutz bieten ohne in der Räumlichkeit unschön aufzufallen.

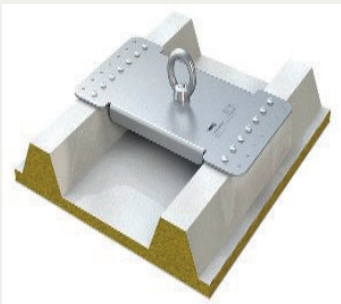
Lock X-T



Die Anschlagereinrichtung ist für positiv und negativ verlegte Trapezbleche konzipiert. Sie kann als Einzelanschlagpunkt ebenso eingesetzt werden wie als Halterung für Seilsicherungskomponenten. Befestigt wird die Sicherungslösung mit 4 Kippdübeln, die zum Lieferumfang gehören.

- allgemeine bauaufsichtliche Zulassung (abZ) Z-14.9-688
- DIN EN 795:2012, A + DIN CEN/TS 16415:2013, Ü-Zeichen
- Trapezblech (positiv/negativ), Stahl ab 0,63 mm
- Warmdächer, Lochabstand 180 bis 250 mm

Lock X-Rivet



Der Lock X-Rivet punktet auf Ihrem Sandwichdach mit einer besonders praktischen Einbauvariante: Die Anschlagereinrichtung wird einfach mit 14 wasserdichten Blindnieten von oben auf die Dachhaut genietet. Ihr Vorteil: Sie müssen nicht erst (wie bei Kippdübelssystemen) die Dämmschicht unter der Metalloberfläche weg pülen. Der Edelstahl-Anschlagpunkt ist für Sandwich- und Trapezbleche (negativ) geeignet. Seine Grundplatte bietet Ihnen die Wahl zwischen verschiedenen Sickenabständen (280 x 200 mm oder 362 x 200 mm).

- DIN EN 795:2012, A + DIN CEN/TS 16415:2013
- Sandwich- und Trapezblech (Kaltdach)
- Stahl ab 0,45 mm
- Lochabstand 180-250 mm / 280-333 mm

Lock X-H-16



Gleich 2 Anschlagmöglichkeiten bietet der speziell für Container entwickelte Lock X-Flat. Der Personen-Anschlagpunkt wird mit 14 wasserdichten Blindnieten komplett von oben installiert. Weil er nur wenige Millimeter stark ist, können Sie die Container auch nach der Montage der Absturzicherung wie gewohnt stapeln.

- DIN EN 795:2012, A + DIN CEN/TS 16415:2013
- Sandwich- und Trapezblech (positiv/negativ)
- Stahl ab 0,5mm
- Lochabstand 180-250mm / 280-333mm

Lock VI



Der mit Kippdübeln montierte Edelstahl-Anschlagpunkt Lock VI kommt mit einer zusätzlichen Funktion: Nutzen Sie diese Anschlageinrichtung alternativ auch als Verankerungspunkt für Personensicherungsnetze. Das System ist für Sandwich- und Trapezbleche (positiv/negativ) geeignet. Bei Stahluntergründen genügt eine Stärke ab mindestens 0,75mm zur Montage. Aluminiumuntergründe sollten eine Stärke von 1,5mm aufweisen. Die Kippdübel haben eine integrierte Isolierung.

- DIN EN 795:2012, A + DIN EN 1263-2:2014
- Sandwich- und Trapezblech (positiv/negativ)
- Stahl ab 0,75mm + Aluminium ab 2mm

Lock X-SW



Mit dem Lock X-SW haben Sie eine Absturzicherung für Sandwichdächer zur Hand, die unkompliziert von oben montiert wird. Dafür bohren Sie einfach 4 Löcher, entfernen mit einem Schraubendreher (o. ä.) etwas von der Dämmung unter der Dachhaut und stecken die Kippdübel hinein. Voraussetzung für die Montage des Anschlagpunkt ist eine Mindeststärke der Sandwichprofile (Stahl) von 0,5 mm.

- DIN EN 795:2012, A + DIN CEN/TS 16415:2013
- Sandwich- und Trapezblech (negativ)
- Lochabstand 280 bis 333 mm
- Stahl ab 0,5 mm

Lock X-T-21



Mit dem Lock X-T-21 reduzieren Sie den Montageaufwand Ihrer Absturzicherung. Der Anschlagpunkt wird mit 4 vormontierten Kippdübeln geliefert, die Sie ganz bequem einzeln von oben durch die Löcher der Grundplatte (290 x 200 mm) stecken. Die Absturzicherung für Warmdächer bietet 3 Personen eine zuverlässige Anschlagmöglichkeit, die als Rückhaltesystem und Auffangvorrichtung genutzt werden kann.

- DIN EN 795:2012, A + DIN CEN/TS 16415:2013
- Trapezblech (positiv/negativ), Stahl ab 0,63 mm
- Warmdächer, Lochabstand 180 bis 250 mm
- inkl. vormontierten Kippdübeln

Lock X-T-ALU



Der Edelstahl-Anschlagpunkt (\varnothing 16mm) ABS-Lock X-T-ALU bietet zuverlässigen Halt auf Trapez- und Sandwichblechen aus Aluminium mit einer Mindeststärke von 0,7 mm. Befestigt wird die Anschlagvorrichtung mit einer Grundplatte von 370 x 370 mm und 6 Spezialkippdübeln komplett von oben. Auf Anfrage liefern wir Ihnen diesen Anschlagpunkt gerne in alternativen Grundplattengrößen

- DIN EN 795:2012, A + DIN CEN/TS 16415:2013
- Sandwich- und Trapezblech (positiv / negativ)
- Aluminium ab 0,7 mm
- Lochabstand 333mm

Die meisten Anschlagpunkte gibt es in verschiedenen Stützenlängen von 300 mm bis 1000 mm. Zusätzlich bieten wir Ihnen eine spezielle Verlängerung mit 100 mm oder 200 mm Länge an, so dass man die Stützen jederzeit auch als Seilsystem einsetzen kann



Planung und Vertrieb

Für die genaue Planung und Berechnung Ihres gewünschten Systems stehen wir Ihnen mit unserem Fachwissen und speziellen Berechnungsprogrammen gerne zur Verfügung:

access group gmbh

Rudolf-Diesel-Straße 9 • 78467 Konstanz • Telefon +49 7531 457 1980 • Fax +49 7531 457 1989

E-Mail: info@access-group.de • www.access-group.de

Prospektdesign: www.enira.de